

- A\_ Struttura in tubolare da 1,2 mm a 1,5 mm, verniciatura a polveri "epossipoliestere" di colore grigio alluminio metallizzato  
Tubular structure ( 1,2 mm to 1,5 mm ) with epoxy-polyester powder coating in a metallic aluminum grey colour
- B\_ Piano letto rete elettrosaldata realizzata con tondini in acciaio, verniciatura a polveri "epossipoliestere" di colore grigio / blu  
Electro-welded bedspring with steel rods, epoxy-polyester powder coating in grey/blue colours
- C\_ Piano sedute in cinghie elastiche, realizzate con tessuto polipropilene e fili in gomma di lattice naturale  
Seat base with elastic belts in polypropylene fabric and natural latex rubber thread
- D\_ Molle a trazione in acciaio zincate  
Galvanized steel tension springs

I materiali utilizzati sono conformi alle normative vigenti in materia di tutela ambientale e comunque non tossici o dannosi per l'uomo.  
All materials used are in compliance with the applying environmental rules and non-toxic or harmful for humans.  
Die verwendeten Materialien entsprechen den gesetzlichen Vorschriften in Bezug auf Umweltschutz und sind nicht schädlich für den Menschen.  
Les matériaux utilisés sont conformes aux normes en vigueur pour la sauvegarde de l'environnement. De plus, ils ne sont pas toxiques pour l'homme.

## Vibieffe

SINCE 1968

contact@vibieffe.com www.vibieffe.com



Questo prodotto è certificato da CATAS

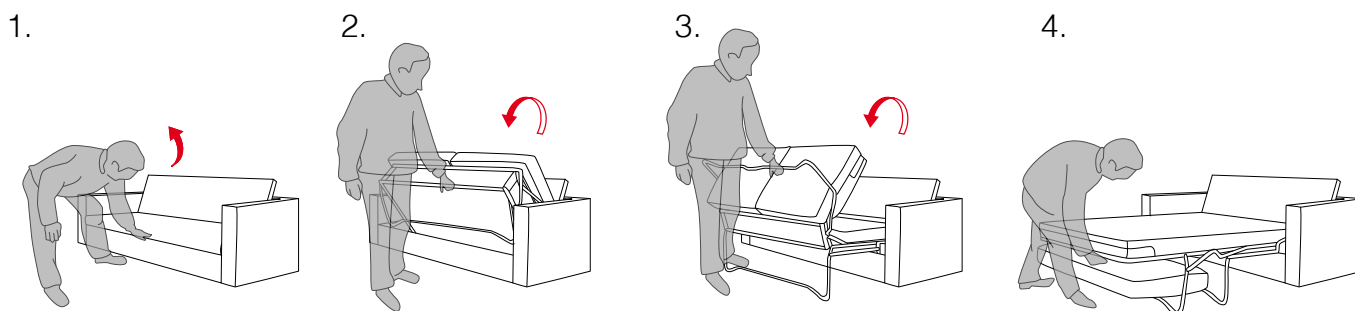


La garanzia "UN LUSTRO" di 5 anni si applica su tutti i prodotti a rete elettrosaldata della gamma di divani letto

## Sistema di apertura A

*Opening system A*

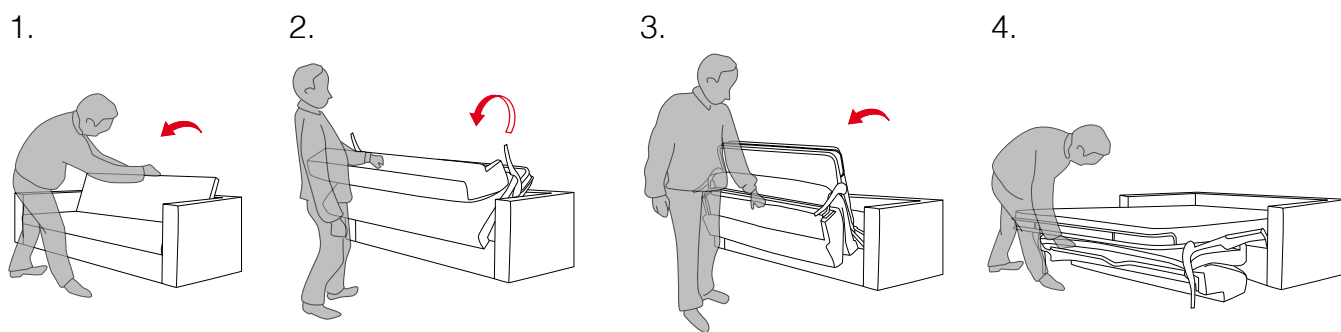
2300 QUEEN  
2400 HAPPY  
2800 BEL AIR  
2900 OPEN  
3600 TANGRAM



## Sistema di apertura B

*Opening system B*

2020 SQUADROLETTO



# Vibieffe

SINCE 1968

contact@vibieffe.com www.vibieffe.com